

3年半ぶりに「日卵協前期見学研修会」開催

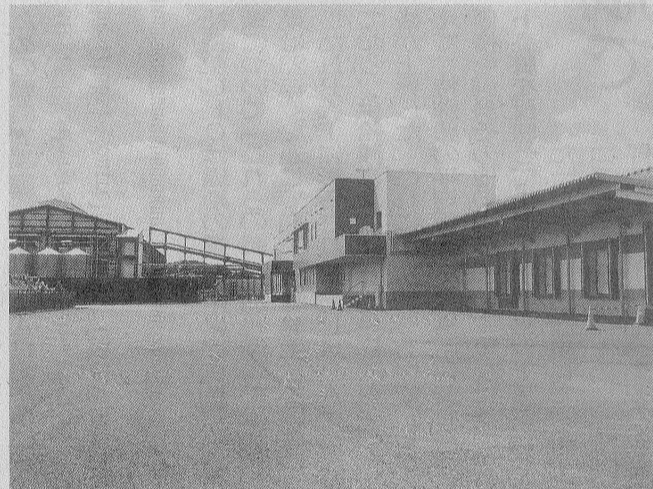
1200人が参加

（一社）日本卵業協会（米山大介会長）は7月27日、茨城県小美玉市の「日卵協前期見学研修会」を開催した。見学会の開催は2019年11月以来3年半ぶり。予定をはるかに上回る応募があったこと、現在は一棟23万羽の鶏卵の産地として知られ、酪農も盛んな茨城県小美玉市の中央部に立地している。常磐自動車道の石岡小美玉インターチェンジへは車で約15分。首都圏の消費地や鹿島の飼料コンビナートへのアクセスも良い。敷地の総面積は10万4165平方メートル。2018年1月22日に稼働を開始したうえで、全国の会員約1200人が参加。各施設を見学し、活発に情報交換した。

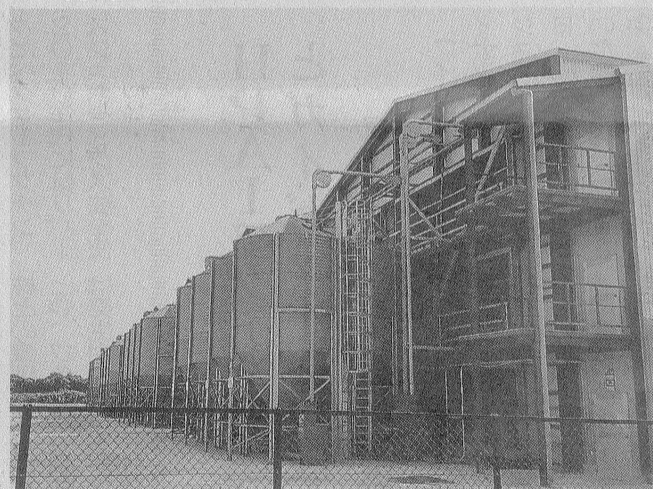
（一社）日本卵業協会（米山大介会長）は7月27日、茨城県小美玉市の「日卵協前期見学研修会」を開催した。見学会の開催は2019年11月以来3年半ぶり。予定をはるかに上回る応募があったこと、現在は一棟23万羽の鶏卵の産地として知られ、酪農も盛んな茨城県小美玉市の中央部に立地している。常磐自動車道の石岡小美玉インターチェンジへは車で約15分。首都圏の消費地や鹿島の飼料コンビナートへのアクセスも良い。敷地の総面積は10万4165平方メートル。2018年1月22日に稼働を開始したうえで、全国の会員約1200人が参加。各施設を見学し、活発に情報交換した。

（一社）日本卵業協会（米山大介会長）は7月27日、茨城県小美玉市の「日卵協前期見学研修会」を開催した。見学会の開催は2019年11月以来3年半ぶり。予定をはるかに上回る応募があったこと、現在は一棟23万羽の鶏卵の産地として知られ、酪農も盛んな茨城県小美玉市の中央部に立地している。常磐自動車道の石岡小美玉インターチェンジへは車で約15分。首都圏の消費地や鹿島の飼料コンビナートへのアクセスも良い。敷地の総面積は10万4165平方メートル。2018年1月22日に稼働を開始したうえで、全国の会員約1200人が参加。各施設を見学し、活発に情報交換した。

茨城県の愛鶏園小美玉ファームGPセンターを訪問



愛鶏園小美玉ファームGPセンターの外観



GPセンター側からみた成鶏農場



見学後は参加者全員で記念写真を撮影した

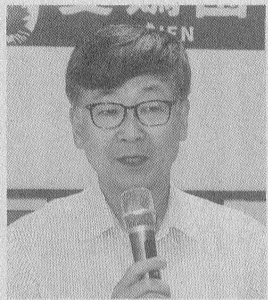
え、手洗いを徹底してやり切るにはどうするか。これを皆で考え、やはり防疫のモチベーションが下がるとウイルスは入ってくる、防疫もちゃんとした仕事などとの認識を共有する、ここが一番大切なことと捉えている。次いで設備面の対応では、例えばバーコンベアの入り口を閉じられるシステムを導入するなど、鶏舎の構造上どうしても動物が入りうる箇所をどうふさぐかを考えた。野鳥が飛来しうる水面は完全にネットで覆うなど、また完璧ではないが、夏場の今のうちから、設計などの生産面のことについては「まずは当たり前のことをやり抜く」と回答した。



齋藤大天会長



齋藤拓社長



（一社）日本卵業協会（米山大介会長）は7月27日、茨城県小美玉市の「日卵協前期見学研修会」を開催した。見学会の開催は2019年11月以来3年半ぶり。予定をはるかに上回る応募があったこと、現在は一棟23万羽の鶏卵の産地として知られ、酪農も盛んな茨城県小美玉市の中央部に立地している。常磐自動車道の石岡小美玉インターチェンジへは車で約15分。首都圏の消費地や鹿島の飼料コンビナートへのアクセスも良い。敷地の総面積は10万4165平方メートル。2018年1月22日に稼働を開始したうえで、全国の会員約1200人が参加。各施設を見学し、活発に情報交換した。

（一社）日本卵業協会（米山大介会長）は7月27日、茨城県小美玉市の「日卵協前期見学研修会」を開催した。見学会の開催は2019年11月以来3年半ぶり。予定をはるかに上回る応募があったこと、現在は一棟23万羽の鶏卵の産地として知られ、酪農も盛んな茨城県小美玉市の中央部に立地している。常磐自動車道の石岡小美玉インターチェンジへは車で約15分。首都圏の消費地や鹿島の飼料コンビナートへのアクセスも良い。敷地の総面積は10万4165平方メートル。2018年1月22日に稼働を開始したうえで、全国の会員約1200人が参加。各施設を見学し、活発に情報交換した。

（一社）日本卵業協会（米山大介会長）は7月27日、茨城県小美玉市の「日卵協前期見学研修会」を開催した。見学会の開催は2019年11月以来3年半ぶり。予定をはるかに上回る応募があったこと、現在は一棟23万羽の鶏卵の産地として知られ、酪農も盛んな茨城県小美玉市の中央部に立地している。常磐自動車道の石岡小美玉インターチェンジへは車で約15分。首都圏の消費地や鹿島の飼料コンビナートへのアクセスも良い。敷地の総面積は10万4165平方メートル。2018年1月22日に稼働を開始したうえで、全国の会員約1200人が参加。各施設を見学し、活発に情報交換した。



美味しい卵作りへ、お役に立ちたい！

白石カルシウム株式会社

〒530-0005 大阪市北区中之島2-2-7
中之島セントラルタワー9階
TEL 06-6231-8265 FAX 06-6231-8306
http://www.shiraishi.co.jp